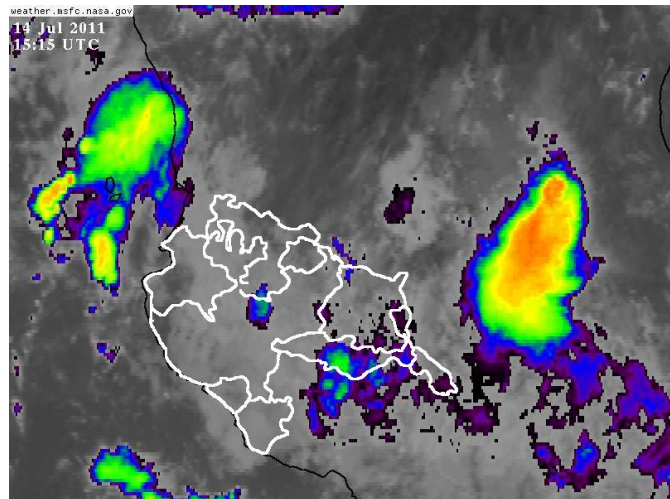
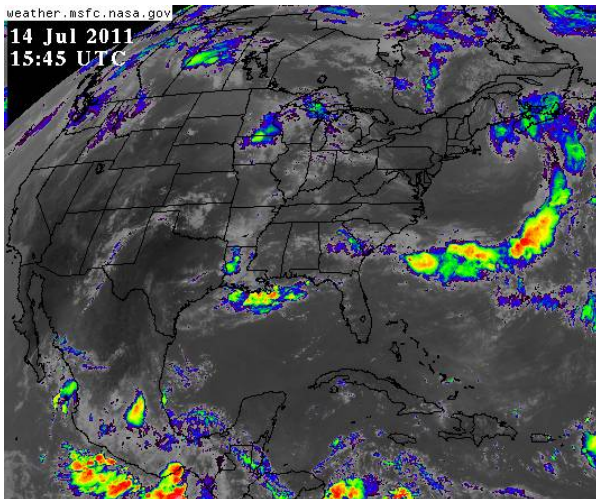


Imagen de Satélite de la República Mexicana y Cuenca Lerma Santiago Pacífico



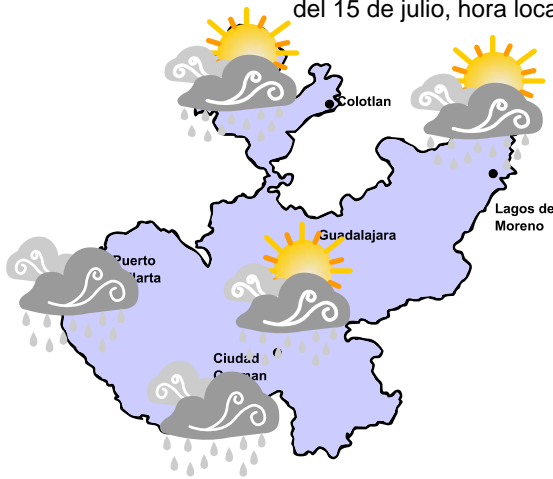
Pronóstico Meteorológico de la Cuenca Lerma Santiago Pacífico

Continúan produciéndose precipitaciones en gran parte de la cuenca, los mayores acumulados en Jalisco durante esta madrugada, fueron 56.0 mm en Cajón de Peña, Región Costa Norte y 46 mm en Colotlán. Otros acumulados de interés fueron los 62.0 mm registrados en manzanillo, Colima y los 51.0 mm en Eta Michoacán. Continúa la inestabilidad atmosférica en toda el área, con alta probabilidad de lluvias, por lo que hoy jueves y mañana viernes se esperan lluvias y tormentas eléctricas sobre todo en la noche y la madrugada, las que pueden ser intensas en zonas montañosas

Pronóstico del Tiempo

Condiciones Meteorológicas en Jalisco

Válido para las próximas 24 hrs.
(desde las 12:00 hrs del 14 de julio a las 12:00 hrs del 15 de julio, hora local)



Zona Metropolitana de Guadalajara

Válido para las próximas 24 hrs.
(desde las 12:00 hrs del 14 de julio a las 12:00 hrs del 15 de julio, hora local)

Temperatura Máxima 27/28 °C

Temperatura Mínima 17/18C

Viento débil del Nordeste



Nublado con intervalos de sol, algunas lluvias y tormentas eléctricas.

Sol Salida 07:21 Hrs.
Ocaso 20:37 Hrs.

Puerto Vallarta

Válido para las próximas 24 hrs.
(desde las 12:00 hrs del 14 de julio a las 12:00 hrs del 15 de julio, hora local)

Temperatura Máxima 32/33 °C

Temperatura Mínima 25/26 °C

Viento Suroeste



Nublados y algunas lluvias.

Sol Salida 07:29 Hrs.
Ocaso 20:45 Hrs.

La altura de la ola hasta 2.00 mts

Ciudad Guzmán

Válido para las próximas 24 hrs.
(desde las 12:00 hrs del 14 de julio a las 12:00 hrs del 15 de julio, hora local)

Temperatura Máxima 28/29 °C

Temperatura Mínima 16/17 °C

Viento débil del Suroeste



Nublados y algunas lluvias desde la tarde.

Sol Salida 07:24 Hrs.
Ocaso 20:36 Hrs.

Lagos de Moreno

Válido para las próximas 24 hrs.
(desde las 12:00 hrs del 14 de julio a las 12:00 hrs del 15 de julio, hora local)

Temperatura Máxima 27/28 °C

Temperatura Mínima 14/15 °C

Viento débil del Sudeste



Algo nublado con aisladas lluvias.

Sol Salida 07:14 Hrs.
Ocaso 20:33 Hrs.

Colotlán

Válido para las próximas 24 hrs.
(desde las 12:00 hrs del 14 de julio a las 12:00 hrs del 15 de julio, hora local)

Temperatura Máxima 31/32 °C

Temperatura Mínima 16/17 °C

Viento débil del Nordeste



Medio Nublado con algunas lluvias desde la tarde

Sol Salida 07:18 Hrs.
Ocaso 20:40 Hrs.

Observatorio Colomos Guadalajara



temperatura Ambiente: 18.4°C

temperatura Máxima: 28.2°C

temperatura Mínima: 15.5°C

presión: 846.1 hPa

Humedad relativa: 86%

viento: 0.6 WNW

precipitación: 2.2 mm

Observatorio " Los Colomos "

Latitud: 20°42' 36" N

Longitud: 103°23'24" W

Altitud: 1551 m.s.n.m

Dirección:

Av. Paseo del Torreón #2150-A

Colonia: Villa de los Colomos

(Interior del Parque Colomos)

Tel: 01 33 36 41 15 01 Tel. 01 33 32 68 02 00 ext. 332- 1000 y 332-1001

Mail: martha.lopez@conagua.gob.mx, fernando.pardo@conagua.gob.mx, ana2006cu@yahoo.com