

HIDROMETEOROLOGIA

BOLETÍN INFORMATIVO

www.conagua.gob.mx/ocgn

Año I
206

PUBLICACIÓN DIGITAL DIARIA

viernes, 30 de julio de 2010
9:00 HRS.

Descripción Meteorológica General

Persiste el potencial de lluvias en la mayor parte del Territorio Nacional

Para el día de hoy, dominará el cielo medio nublado a nublado con lluvias moderadas a fuertes en el Noroeste del territorio las cuales serán originadas por un canal de baja presión extendida desde el Norte de Baja California hasta el Sur de Sinaloa; lluvias moderadas a fuertes en el Centro del país y lluvias de ligeras a moderadas en el Occidente, Oriente y Sur de la República, favorecidas por el ingreso de humedad procedente de ambos litorales.

Sobre los estados del Oriente y Sureste del territorio, así como en la Península de Yucatán, se esperan condiciones de cielo despejado a medio nublado con lluvias ligeras a moderadas, generadas por un canal de baja presión y el ingreso de humedad del Golfo de México y Océano Pacífico.

RADAR DE ALTAMIRA (dé Click sobre la Imagen para imagen Actual)

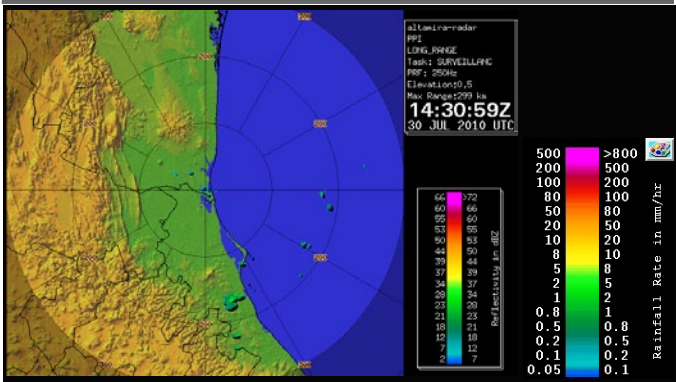


IMAGEN INTERPRETADA (dé Click sobre la Imagen para imagen Actual de Satélite)



PRONOSTICO A 24 HORAS (GOLFO DE MÉXICO)

Despejado a medio nublado, probabilidad de lluvia mayor al 80% con actividad eléctrica, temperaturas calurosas y viento de componente Este de 25 a 40 km/h.

AVISOS ESPECIALES: POR EL MOMENTO NO EXISTE ACTIVIDAD CICLONICA EN EL OCEANO ATLANTICO

Golfo de México y Mar Caribe				
Ciudad	Temperatura		Condición de cielo	Lluvia
	Máxima °C	Mínima °C		
Nuevo Laredo, Tamps.	37	25	Despejado	Sin lluvia
Reynosa, Tamps.	34	25	Despejado	Sin lluvia
Matamoros, Tamps.	32	26	Despejado	Sin lluvia
Cd. Victoria, Tamps.	31	23	Despejado	Sin lluvia
Tampico-Madero, Tamps.	32	24	Desp/med nub	Sin lluvia

Hidroclimatología

Información del:

30 de julio de 2010
6:00 a.m.

Fuente: SIH-SATR
DIRECCION TÉCNICA-OCGN

ESTACIÓN	MUNICIPIO	PTN mm	ESCALA	GASTO	TEMPERATURAS EN °C		
		AYER	m.	M3/Seg.	AMB.	MAX.	MIN.
REGION HIDROLOGICA No. 26 CUENCA DEL RÍO PANUCO							
TERRERILLOS	CHICONTEPEC VER	11.4	89.04	181.98	22.5	28.5	22.5
LOS HULES	CHALMA VER	33.8	1.38	102.92	24.0	33.0	23.0
PLATON SANCHEZ	PLATON SANCHEZ VER	25.0	6.86	600.00	25.0	33.0	25.0
TEMPOAL	TEMPOAL VER	21.0	14.23	1417.90	25.0	32.5	23.5
TEMAMATLA	TAMAZUNCHALE SLP	5.8	114.21	-	23.5	29.5	23.5
TIERRA BLANCA	TAMAZUNCHALE SLP	0.6	139.07	200.21	22.9	29.8	22.9
REQUETEMU	AXTLA SLP	1.6	3.05	334.60	23.5	29.0	23.0
SAN VICENTE	S. VICENTE TANCUAYALAB () SLP	19.6	5.33	1550.79	23.4	28.9	23.4
EL HIGO	EL HIGO VER	33.8	22.52	-	23.5	30.0	23.0
EL OLIVO	PANUCO VER	45.6	22.20	4230.00	24.0	29.0	24.0
GALLINAS	AQUISMON SLP	-	-	-	-	-	-
EL NARANJO	EL NARANJO SLP	114.2	3.80	-	21.6	28.1	21.5
MICOS	VALLES SLP	61.9	4.73	-	23.0	27.5	22.5
SANTA ROSA	VALLES SLP	79.7	5.52	770.00	22.5	27.5	22.0
PUJAL	VALLES SLP	23.6	11.13	2477.75	25.5	28.5	22.0
BALLESMI	TANLAJAS SLP	30.2	34.42	123.88	22.0	27.0	22.0
TAMUIN	TAMUIN SLP	42.8	23.29	2008.16	24.0	28.0	23.5
AHUALULCO	GOMEZ FARIAS TAM	11.6	7.35	62.00	23.0	32.5	22.0
LA ENCANTADA	LLERA TAM	0.0	1.86	217.48	21.3	31.8	21.1
SAN GABRIEL	XICOTENCATL TAM	0.6	4.79	160.16	22.3	32.0	22.3
PRESA EMILIO PORTES GIL	XICOTENCATL TAM	0.0	120.33	-	23.9	31.6	23.0
SABINAS	GOMEZ FARIAS TAM	2.5	5.78	244.00	22.0	31.5	22.0
LA SERVILLETA	MANTE TAM	2.2	5.69	420.09	22.5	32.5	21.5
RIO FRIO	MANTE TAM	0.0	7.61	746.78	24.0	32.0	23.0
SACA DE AGUA	MANTE TAM	2.3	50.98	-	24.5	31.5	24.0
PRESA EST. R. CABALLERO	MANTE TAM	0.6	50.30	-	24.0	28.5	23.0
MAGISCATZIN	GONZALEZ TAM	1.8	28.30	1751.92	24.0	33.0	23.0
TAMESI	GONZALEZ TAM	22.4	7.74	1707.42	24.0	31.0	23.0
BOMBAS ALTAMIRA	ALTAMIRA () TAM	0.0	2.31	-	25.8	31.6	25.4
ADJUNTAS	TAMUIN TAM	42.6	16.65	3174.90	24.0	28.5	23.5
PANUCO	PANUCO TAM	0.8	7.33	3881.97	23.0	32.0	23.0
PRESA PASO DE PIEDRAS	PANUCO TAM	22.4	26.17	-	22.0	26.0	21.0
TAMPICO-CHAIREL	TAMPICO TAM	3.0	1.72	-	25.4	31.1	25.4
MADERO	MADERO () TAM	0.0	-	-	27.4	31.0	27.4
REGIÓN HIDROLÓGICA No. 25 CUENCAS DE LOS RÍOS SAN FERNANDO - SOTO LA MARINA Y SAN RAFAEL							
SAN FERNANDO	SAN FDO. TAM	0.0	25.74	213.090	24.0	33.0	23.5
MAGUEYES	MAINERO TAM	0.0	1.56	18.710	23.0	29.0	22.5
PILÓN III	PADILLA TAM	0.0	144.89	44.100	23.0	32.8	23.0
PUERTO DE VALLES	HIDALGO TAM	-	-	-	-	-	-
PRESA PEDRO J. MÉNDEZ	HIDALGO TAM	0.4	447.40	-	18.5	28.0	18.0
TOMASEÑO	HIDALGO TAM	-	101.81	113.400	-	-	-
HIDALGO	HIDALGO TAM	0.0	-	-	23.0	29.5	23.0
BARRETAL II (EST. CRUZ)	HIDALGO TAM	0.0	214.39	183.100	24.0	31.5	23.5
BARRETAL I	PADILLA TAM	0.0	12.10	190.000	22.0	30.0	21.5
PADILLA II	PADILLA TAM	0.0	145.79	217.350	22.5	23.0	22.5
CORONA	GÜÉMEZ TAM	0.2	2.38	79.320	22.0	38.0	22.0
VICTORIA GERENCIA	VICTORIA TAM	0.0	-	-	18.0	29.0	18.0
VICTORIA OBSERVATORIO	VICTORIA TAM	0.0	-	-	19.0	30.6	19.0
PASO DE MOLINA II	CASAS TAM	0.0	142.36	20.720	22.5	33.0	22.0
PRESA VICENTE GUERRERO	PADILLA TAM	0.0	140.73	-	24.0	31.5	23.0
ABASOLO	ABASOLO TAM	0.0	-	-	22.0	34.0	22.0
SOTO LA MARINA	SOTO LA MARINA TAM	0.0	3.54	63.030	23.0	33.2	22.0
PRESA REP. ESPAÑOLA	ALDAMA TAM	0.2	83.40	-	23.5	32.0	23.5
REGIÓN HIDROLÓGICA No. 24 RÍO BRAVO							
CD. MIER	MIER TAM	-	-	-	-	-	-
MIGUEL ALEMÁN	MIGUEL ALEMÁN TAM	-	-	-	-	-	-
CAMARGO	CAMARGO TAM	-	-	-	-	-	-
P. MARTE R. GÓMEZ	CAMARGO TAM	-	-	-	-	-	-
DÍAZ ORDAZ	DÍAZ ORDAZ TAM	-	-	-	-	-	-
REYNOSA	REYNOSA TAM	-	-	-	-	-	-
RÍO BRAVO	RÍO BRAVO TAM	-	-	-	-	-	-
CONTROL	MATAMOROS TAM	0.0	-	-	25.0	33.0	23.0
ANÁHUAC	VALLE HERMOSO TAM	0.0	-	-	25.0	34.0	24.0
VALLE HERMOSO	VALLE HERMOSO TAM	0.0	-	-	25.0	31.0	24.0
VILLA CÁRDENAS	MATAMOROS TAM	0.0	-	-	25.0	33.0	23.0
MATAMOROS	MATAMOROS TAM	0.0	-	-	27.0	33.0	25.0

Comparativo de almacenamiento en Presas

Información del:

30 de julio de 2010
6:00 a.m.

Fuente: SIH-SATR
DIRECCION TÉCNICA-OCGN

No.	PRESA	CARACTERÍSTICAS PRINCIPALES	NAME	NAMO	CAPACIDAD MUERTA	MISMA FECHA AÑO ANTERIOR	ALMACENAMIENTO ACTUAL	% ALMTO.
1	MARTE R. GÓMEZ (CAMARGO)	ELEVACION	83.00	73.81	65.35	74.93	77.88	131.3
		ALMACENAMIENTO	2,308.49	829.98	27.61	625.35	1,090.15	
2	VICENTE GUERRERO (PADILLA)	ELEVACION	144.04	140.44	119.70	135.67	140.63	102.0
		ALMACENAMIENTO	5,498.23	3,910.00	67.10	2,299.04	3,986.25	
3	LA PATRIA ES PRIMERO (ABASOLO)	ELEVACION	100.70	95.00	89.40	89.93	95.40	105.2
		ALMACENAMIENTO	72.92	39.51	18.30	19.73	41.58	
4	PEDRO JOSÉ MÉNDEZ (HIDALGO)	ELEVACION	449.40	447.22	433.25	439.30	447.44	102.1
		ALMACENAMIENTO	38.36	31.26	5.30	6.20	31.92	
5	EST. RAMIRO CABALLERO D. (MANTE)	ELEVACION	52.55	51.70	41.70	45.91	49.80	72.1
		ALMACENAMIENTO	670.81	571.07	62.88	190.91	411.97	
6	EMILIO PORTES GIL (XICOTENCATL)	ELEVACION	123.90	122.95	109.75	119.33	120.26	74.9
		ALMACENAMIENTO	255.65	230.78	56.34	156.56	172.95	
7	REPÚBLICA ESPAÑOLA (ALDAMA)	ELEVACION	89.43	83.00	73.20	81.50	83.35	106.1
		ALMACENAMIENTO	105.99	54.78	5.56	41.49	58.13	
8	SISTEMA LAGUNARIO (TAMPICO)	ELEVACION	-	1.00	0.20	0.84	1.70	145.9
		ALMACENAMIENTO	-	676.00	318.00	606.00	986.40	
ALMACENAMIENTO TOTAL EN TAMAULIPAS			8,950.45	6,343.38	-	3,945.27	6,779.35	106.9
9	PASO DE PIEDRAS (PÁNUCO)	ELEVACION	28.28	26.90	20.60	22.04	25.51	79.3
		ALMACENAMIENTO	572.34	456.92	120.56	173.88	362.25	
ALMACENAMIENTO TOTAL EN EL NORTE DE VERACRUZ			-	-	-	-	-	-

Sistema de Alertamiento en Tiempo Real
CUENCA BAJA DEL RÍO PANUCO
www.conagua.gob.mx/satr

De Click aquí para ver datos actuales



DIRECTORIO

Ing. Roberto Francisco Schuldes Dávila
 Ing. Antonio Juárez Trueba
 Ing. José Luis Delgado Delgado
 Ing. Espiridión González Navarrete
 Ing. Oscar Joel Posada Torres
 Ing. Jorge Luis Chavira Fortanely

Director General del OCGN
 Director Técnico del OCGN
 Jefe de Proyecto de SMN en el OCGN
 Jefe de Proyecto de Aguas Superficiales
 Especialista Técnico
 Jefe de Depto. de Bancos de información Climatológica

CONTACTO

satr@conagua.gob.mx
 jorge.chavira@conagua.gob.mx
 DIRECCIÓN TÉCNICA | CD. VICTORIA, TAMAULIPAS
 01 (834) 31 5 06 61, 01 (834) 5 06 63
 DIRECCIÓN TÉCNICA | ENLACE ZONA SUR ALTAMIRA, TAMAULIPAS
 01 (833) 16 2 15 29