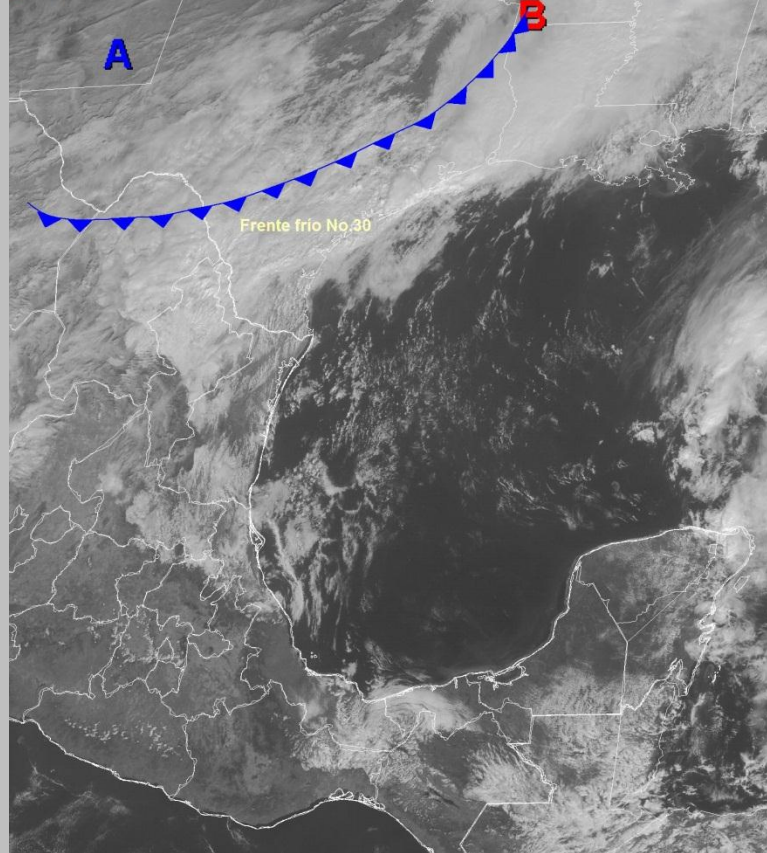


XALAPA, VER., 04 DE FEBRERO DE 2012 11:05 HORAS

El frente frío No.30 se aproxima al Noroeste del Golfo de México, siendo posible se localice mañana sobre el Sur de Veracruz. El sistema de alta presión y masa de aire frío que se le asocia invade gran parte de los Estados Unidos. Estos sistemas, afectarán la región a partir de mañana con aumento del potencial de lluvias, descenso de la temperatura, viento del Norte fuerte; así como oleaje elevado.

Organismo de Cuenca Golfo Centro GOES 13 VIS (10:31) 4/Feb/2012



POSIBLES EFECTOS	
FENÓMENO	Frente frío No. 30
VIENTO (Km/h)	Norte y Noroeste de 40 a 50 con rachas de 70 en la costa, estas últimas serán de mayor importancia entre el mediodía de mañana a mañana del lunes. En zonas montañosas podrían registrar algunas rachas de 40.
LLUVIA (mm)	10 a 20 en gran parte de la región con puntuales superiores a 30 ó 50 principalmente en las zonas de Martínez de la Torre- Misantla, región de los Tuxtlas y porción Sur, entre esta noche a mañana del martes.
TEMPERATURA	La temperatura máxima podría disminuir mañana entre 4 a 6°C en comparación con lo que se registre hoy, para mantenerse baja hasta el martes.
FENÓMENOS	Probabilidad de nieblas y lloviznas . Heladas en zonas serranas. Posibilidad de caída de agua nieve entre martes y miércoles en las faldas del Pico de Orizaba y Peña del Cofre de Perote. Oleaje en la costa de 2 a 4 m.

Se recomienda estar atentos y tomar las precauciones pertinentes por aumento del potencial de lluvias, en ríos y arroyos de respuesta rápida, descenso de la temperatura, viento del Norte fuerte en la costa y oleaje elevado.