



HIDROMETEOROLOGÍA

BOLETÍN DIGITAL INFORMATIVO
www.conagua.gob.mx/ocgn

Año III **710**

viernes, 03 de febrero de 2012



FUENTE: SERVICIO METEOROLÓGICO NACIONAL

DESCRIPCIÓN METEOROLÓGICA GENERAL

NUEVO FRENTE FRÍO No. 30 COMENZARÁ AFECTAR PAULATINAMENTE LOS ESTADOS DEL NORTE DEL PAÍS

Para el día de hoy, el frente frío No. 30, se extiende desde una baja presión en el Norte de Texas hasta la frontera de Sonora y Chihuahua, genera un canal de inestabilidad que esta tarde adquirirá características de línea seca, ocasionando vientos moderados en el Norte del país. Se espera un paulatino descenso de temperatura en dicha región del territorio, a medida que el aire frío asociado al frente se organice e intensifique en las próximas 12 horas.

En el Golfo de México se generará "Surada" de moderada intensidad con incremento de nubosidad en el Sureste del país y Península de Yucatán, favoreciendo potencial de lluvias vespertinas a nocturnas.

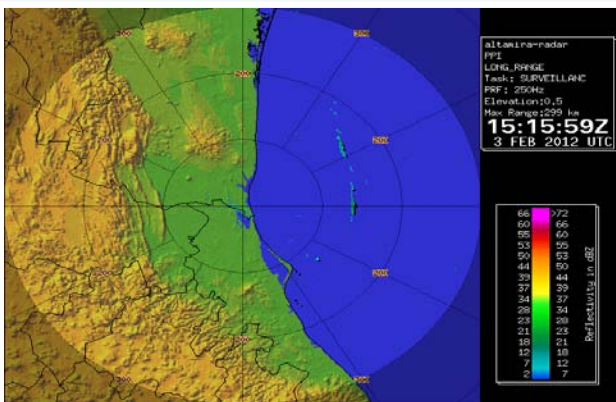
Las temperaturas máximas se recuperarán en la mayor parte del Territorio, manteniéndose bajos los valores de temperatura con heladas por la mañana en la Mesa del Norte y Mesa Central.



MAPA DEL TIEMPO | SMN | DE CLICK SOBRE LA IMAGEN PARA AMPLIAR

PRONOSTICO REGIONAL A 24 HORAS

FUENTE: SERVICIO METEOROLÓGICO NACIONAL



RADAR ALTAMIRA | SMN | DE CLICK SOBRE LA IMAGEN PARA VER ACTUAL

Medio nublado a nublado, probabilidad de lluvia del 40%, bancos de niebla durante la mañana y noche en zonas montañosas, temperaturas de frías a frescas por la mañana y templadas a cálidas durante el día, en tanto que el viento será de componente Este de 25 a 40 km/h.



INFORMACIÓN GENERADA A LAS 06:00 HRS. FUENTE: SATR|SIH OCGN|DIRECCION TÉCNICA 2011

HIDROCLIMATOLOGÍA

ESTACIÓN	MUNICIPIO	PTN mm	ESCALA	GASTO	TEMPERATURAS EN °C		
		AYER	m.	M3/Seg.	AMB.	MAX.	MIN.
REGION HIDROLOGICA No. 26 CUENCA DEL RÍO PANUCO							
TERRERILLOS	CHICONTEPEC VER	0.0	87.59	14.76	18.1	27.9	18.1
LOS HULES	CHALMA VER	0.0	0.20	3.3	18.6	28.9	18.6
PLATON SANCHEZ	PLATON SANCHEZ VER	0.0	0.45	16.6	19.0	28.5	18.6
TEMPOAL	TEMPOAL VER	0.0	1.15	45.5	18.3	30.7	18.4
TEMAMATLA	TAMAZUNCHALE SLP	0.0	112.17	17.2	20.4	27.0	19.2
TIERRA BLANCA	TAMAZUNCHALE SLP	0.0	137.58	34.0	19.2	27.0	19.0
REQUETEMU	AXTLA SLP	0.0	0.31	5.6	21.1	28.2	20.0
SAN VICENTE	S. VICENTE TANCUAYALAB () SLP	0.0	0.22	-	19.3	27.7	19.3
EL HIGO	EL HIGO VER	0.0	6.44	93.5	18.0	28.4	17.9
EL OLIVO	PANUCO VER	0.0	6.41	93.5	17.9	28.7	17.9
GALLINAS	AQUISMON SLP	2.4	262.99	8.5	20.2	27.4	19.3
EL NARANJO	EL NARANJO SLP	0.0	0.23	7.7	19.3	26.2	18.7
MICOS	VALLES SLP	-	0.50	-	20.0	26.5	19.5
SANTA ROSA	VALLES SLP	0.0	0.85	18.8	20.5	28.5	20.0
PUJAL	VALLES SLP	0.0	1.75	38.4	21.3	28.8	20.9
BALLESMI	TANLAJAS SLP	0.0	29.19	20.5	20.6	28.4	20.2
TAMUIN	TAMUIN SLP	0.0	13.24	10.6	19.4	28.6	19.4
AHUALULCO	GOMEZ FARIAS TAM	0.3	3.93	-	20.5	27.5	20.0
LA ENCANTADA	LLERA TAM	0.4	0.41	0.2	19.6	26.5	17.9
SAN GABRIEL	XICOTENCATL TAM	0.0	2.90	6.4	20.2	26.4	20.0
PRESA EMILIO PORTES GIL	XICOTENCATL TAM	0.0	119.61	-	20.0	26.5	20.1
SABINAS	GOMEZ FARIAS TAM	0.6	1.37	0.3	20.8	27.6	20.1
LA SERVILLETA	MANTE TAM	0.8	1.07	0.1	20.4	27.2	20.4
RIO FRIO	MANTE TAM	0.2	1.57	9.1	20.6	27.5	20.4
SACA DE AGUA	MANTE TAM	0.0	42.66	-	20.0	27.5	20.0
PRESA EST. R. CABALLERO	MANTE TAM	0.0	48.40	-	20.4	26.3	20.1
MAGISCATZIN	GONZALEZ TAM	0.6	19.91	29.0	20.3	27.7	20.3
TAMESI	GONZALEZ TAM	1.2	0.62	-	20.2	27.1	20.3
BOMBAS ALTAMIRA	ALTAMIRA TAM	5.6	0.74	-	19.6	28.0	19.4
ADJUNTAS	TAMUIN SLP	0.0	5.03	134.0	19.1	29.9	18.9
PANUCO	PANUCO VER	1.8	0.10	140.0	18.6	26.7	18.7
PRESA PASO DE PIEDRAS	PANUCO VER	0.0	22.46	-	17.5	26.4	17.5
TAMPICO-CHAIREL	TAMPICO TAM	3.6	0.75	-	20.8	27.1	20.6
MADERO	MADERO () TAM	0.2	-	-	21.1	26.2	21.2
REGIÓN HIDROLÓGICA No. 25 CUENCAS DE LOS RÍOS SAN FERNANDO - SOTO LA MARINA Y SAN RAFAEL							
SAN FERNANDO	SAN FDO. TAM	0.0	18.48	2.3	20.0	26.5	19.5
MAGUEYES	MAINERO TAM	0.0	0.94	0.4	19.0	28.0	16.8
PILÓN III	PADILLA TAM	-	-	-	-	-	-
PUERTO DE VALLES	HIDALGO TAM	-	-	-	-	-	-
PRESA PEDRO J. MÉNDEZ	HIDALGO TAM	0.0	447.37	-	19.0	26.5	16.5
TOMASEÑO	HIDALGO TAM	-	100.02	0.0	-	-	-
HIDALGO	HIDALGO TAM	0.0	-	-	19.0	29.0	17.5
BARRETAL II (EST. CRUZ)	HIDALGO TAM	0.0	213.03	2.1	18.0	30.0	18.0
BARRETAL I	PADILLA TAM	0.0	10.42	0.0	18.5	27.0	18.0
PADILLA II	PADILLA TAM	0.0	141.72	0.8	19.5	29.0	18.0
CORONA	GÜÉMEZ TAM	0.0	0.23	0.7	20.0	30.0	18.5
VICTORIA GERENCIA	VICTORIA TAM	0.0	-	-	14.5	25.5	14.5
VICTORIA OBSERVATORIO	VICTORIA TAM	0.0	-	-	17.6	30.6	17.2
PASO DE MOLINA II	CASAS TAM	0.0	140.62	0.0	20.5	30.0	19.0
PRESA VICENTE GUERRERO	PADILLA TAM	-	139.58	-	-	-	-
ABASOLO	ABASOLO TAM	0.0	-	-	17.5	28.5	17.0
SOTO LA MARINA	SOTO LA MARINA TAM	0.0	1.89	8.6	17.5	29.0	17.3
PRESA REP. ESPAÑOLA	ALDAMA TAM	-	82.14	-	18.0	26.0	18.0
REGIÓN HIDROLÓGICA No. 24 RÍO BRAVO							
CD. MIER	MIER TAM	0.0	-	-	-	-	-
MIGUEL ALEMÁN	MIGUEL ALEMÁN TAM	0.0	-	-	-	-	-
CAMARGO	CAMARGO TAM	0.0	-	-	-	-	-
P. MARTE R. GÓMEZ	CAMARGO TAM	0.0	-	-	20.0	28.0	18.0
DÍAZ ORDAZ	DÍAZ ORDAZ TAM	0.0	-	-	20.0	27.0	18.0
REYNOSA	REYNOSA TAM	1.0	-	-	20.0	25.0	18.0
RÍO BRAVO	RÍO BRAVO TAM	2.5	-	-	-	-	-
CONTROL	MATAMOROS TAM	0.0	-	-	21.0	27.0	19.0
ANÁHUAC	VALLE HERMOSO TAM	0.0	-	-	20.0	25.0	18.0
VALLE HERMOSO	VALLE HERMOSO TAM	0.5	-	-	21.0	26.0	20.0
VILLA CÁRDENAS	MATAMOROS TAM	0.0	-	-	21.0	27.0	19.0
MATAMOROS	MATAMOROS TAM	0.0	-	-	22.0	26.0	21.0

EVOLUCIÓN DE PRESAS

INFORMACIÓN GENERADA A LAS 06:00 HRS. FUENTE: SATR|SIH OCGN|DIRECCION TÉCNICA 2011

No.	PRESA	CARACTERÍSTICAS PRINCIPALES	NAME	NAMO	CAPACIDAD MUERTA	MISMA FECHA AÑO ANTERIOR	ALMACENAMIENTO ACTUAL	% ALMTO.
1	MARTE R. GÓMEZ (CAMARGO)	ELEVACIÓN	83.00	73.81	65.35	77.27	74.44	65.5
		ALMACENAMIENTO	2,308.49	829.98	27.61	931.84	543.45	
2	VICENTE GUERRERO (PADILLA)	ELEVACIÓN	144.04	140.44	119.70	140.44	139.58	91.6
		ALMACENAMIENTO	5,498.23	3,910.00	67.10	3,910.69	3,579.84	
3	LA PATRIA ES PRIMERO (ABASOLO)	ELEVACIÓN	100.70	95.00	89.40	94.38	92.04	68.7
		ALMACENAMIENTO	72.92	39.51	18.30	36.79	27.14	
4	PEDRO JOSÉ MÉNDEZ (HIDALGO)	ELEVACIÓN	449.40	447.22	433.25	447.30	447.37	101.4
		ALMACENAMIENTO	38.36	31.26	5.30	31.50	31.71	
5	EST. RAMIRO CABALLERO D. (MANTE)	ELEVACIÓN	52.55	51.70	41.70	50.15	48.40	57.2
		ALMACENAMIENTO	670.81	571.07	62.88	435.95	326.55	
6	EMILIO PORTES GIL (XICOTENCATL)	ELEVACIÓN	123.90	122.95	109.75	121.13	119.61	69.9
		ALMACENAMIENTO	255.65	230.78	56.34	189.83	161.34	
7	REPÚBLICA ESPAÑOLA (ALDAMA)	ELEVACIÓN	89.43	83.00	73.20	82.99	82.14	85.6
		ALMACENAMIENTO	105.99	54.78	5.56	54.68	46.87	
8	SISTEMA LAGUNARIO (TAMPICO)	ELEVACIÓN	-	1.00	0.20	0.94	0.75	83.4
		ALMACENAMIENTO	-	676.00	318.00	650.00	564.00	
ALMACENAMIENTO TOTAL EN TAMAUPLIPAS			8,950.45	6,343.38	-	6,241.27	5,601.76	88.3
9	PASO DE PIEDRAS (PÁNUCO)	ELEVACIÓN	28.28	26.90	20.60	21.76	22.46	42.1
		ALMACENAMIENTO	572.34	456.92	120.56	162.96	192.39	
ALMACENAMIENTO TOTAL EN EL NORTE DE VERACRUZ			-	-	-	-	-	-

www.conagua.gob.mx/satr

Sistema de Alertamiento a Tiempo Real
Cuenca Baja del Río Pánuco

Dé Click para ver información a tiempo real



LA INFORMACIÓN QUE AQUÍ SE PRESENTA ES DE CARÁCTER PÚBLICO Y ES RESPONSABILIDAD DE QUIEN LO FIRMA. LA PRESENTE PUBLICACIÓN ES DIARIA.

ING. ROBERTO FRANCISCO SCHULDES DÁVILA
ING. ANTONIO JUAREZ TRUEBA
ING. ESPERIDION GONZÁLEZ NAVARRETE
ING. JOSÉ LUIS DELGADO DELGADO
ING. JORGE LUIS CHAVIRA FORTANELY

DIRECTOR GENERAL DEL OCGN
DIRECTOR TÉCNICO DEL OCGN
JEFE DE PROYECTO DE AGUAS SUPERFICIALES
JEFE DE PROYECTO DE SERVICIO METEOROLÓGICO
JEFE DE DEPARTAMENTO DE BANCOS DE INFORMACIÓN METEOROLÓGICA



PUBLICADA POR EL ORGANISMO DE CUENCA GOLFO NORTE DE LA COMISIÓN NACIONAL DEL AGUA. DIRECCIÓN TÉCNICA 2011

CONTACTO: satr@conagua.gob.mx | jorge.chavira@conagua.gob.mx | DIRECCIÓN TÉCNICA OCGN 01 834 31 5 06 61, 63 | DIRECCIÓN TÉCNICA SUR 01 83316 2 15 29