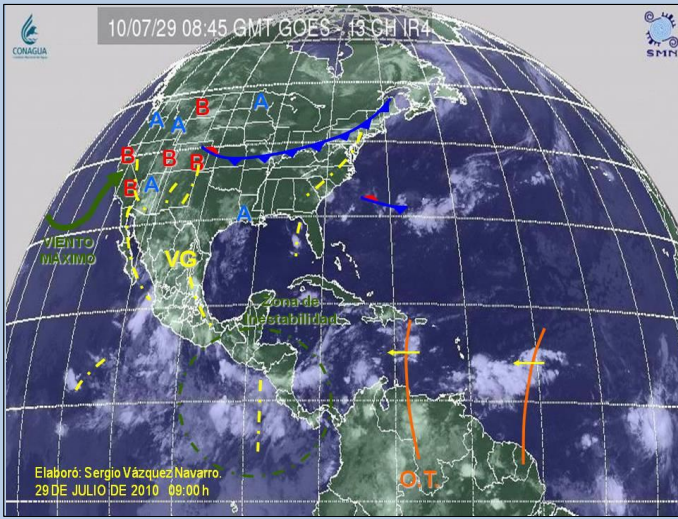




CONDICIONES GENERALES

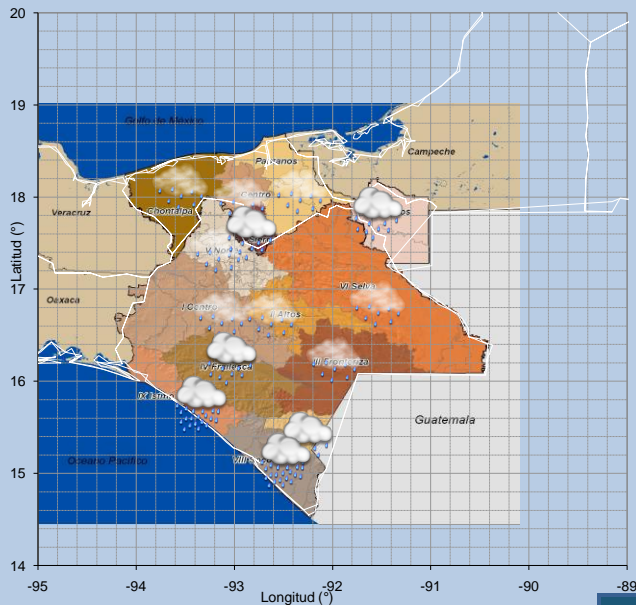


Canal de baja presión sobre el occidente del país, estará generando lluvias fuertes a localmente intensas sobre el Occidente y Noroeste de México. Línea de vaguada que se extiende desde el noreste del país hasta Veracruz favorece lluvias moderadas a fuertes.

Sobre el Golfo de México domina flujo anticiclónico asociado a un sistema de alta presión de 1021 mb que se localiza en su parte norte, este flujo favorece ingreso de aire marítimo tropical con moderado contenido de humedad proveniente del Caribe hacia el estado de Tabasco, contribuyendo con el potencial de lluvias ligeras a moderadas ocasionales.

Línea de vaguada al sur de la frontera entre El Salvador y Honduras está asociada a la zona de convergencia intertropical, situación que genera una zona de inestabilidad que cubre Centroamérica y sur del estado de Chiapas, lo que va a generar un potencial de lluvias moderadas a fuertes aisladas en algunas zonas del estado.

PRONÓSTICO PARA LA REGIÓN DEL 29 AL 30 DE JULIO DE 2010



Para hoy, dominará cielo despejado a medio nublado en la Región con lluvias vespertinas y nocturnas.

Lluvias fuertes aisladas de 20-70 mm hacia las zonas Soconusco y Selva de Chiapas.

Lluvias moderadas de 5-20 mm hacia las zonas Istmo-Costa, Frailesca, Sierra de Chiapas; así como en la región de los Ríos y Sierra de Tabasco.

Lluvias ligeras de 0.1-5 mm para el resto de Chiapas y Tabasco.

La temperatura máxima registrará ligero descenso de 1 a 2 °C con respecto a lo registrado el día de ayer, en lo que respecta la temperatura mínima mantendrá sus valores con respecto a lo registrado hoy por la mañana.

Rachas de vientos de dirección Norte de 45-50 km/h sobre la zona Istmo-Costa por la tarde-noche.

Estado del Tiempo			
	Despejado		Lluvias Ligeras (0.1- 5 mm)
	Medio Nublado		Lluvias Moderadas (5 - 20 mm)
	Nublado		Lluvias Fuertes (20 - 70mm)
	Completamente Nublado		Lluvias Intensas (70 - 150 mm)
			Lluvias Torrenciales (> 150 mm)

Pronóstico de Temperatura para las Principales Ciudades de la Región, en °C

Estación	Chiapas		Tabasco		
	Máximas	Mínimas	Máximas	Mínimas	
Arriaga	34.0	23.0	Balancán	32.0	23.0
Chiapa de Corzo	31.0	21.0	Cárdenas	32.0	22.0
Cintalapa	32.0	22.0	Centla	32.0	21.0
Comitán	24.0	15.0	Cunduacán	31.0	24.0
Pichucalco	37.0	25.0	Macuspana	30.0	24.0
Salto de Agua	30.0	23.0	Nacajuca	31.0	24.0
San Cristóbal	25.0	13.0	Tacotalpa	30.0	24.0
Tapachula	35.0	23.0	Teapa	33.0	22.0
Tuxtla Gtz.	30.0	23.0	Tenosique	30.0	24.0
Villaflores	33.0	17.0	Villahermosa	31.0	27.0



## Principales precipitaciones registradas en las últimas 24 horas, en mm

CHIAPAS		
ESTACION	MUNICIPIO	LLUVIA
Mapastepec	Mapastepec	63.0
Novillero	Mapastepec	41.0
Obs. Tapachula	Tapachula	34.8
Obs. Arriaga	Arriaga	29.2

TABASCO		
ESTACION	MUNICIPIO	LLUVIA
San Pedro	Balancán	16.5
Teapa	Teapa	1.5
Puyacatengo	Teapa	1.3
Oxolotán	Tacotalpa	0.0

## Temperaturas maximas registradas en la últimas 24 horas, en °C

CHIAPAS		
ESTACION	MUNICIPIO	Temp. Max
San Joaquín	Pichucalco	36.0
Obs. Tapachula	Tapachula	35.0
Villaflores	Villaflores	34.0
Escuintla	Escuintla	34.0

TABASCO		
ESTACION	MUNICIPIO	Temp. Max
Jonuta	Jonuta	37.0
San Pedro	Balancán	34.0
Pueblo Nuevo	Jalapa	33.5
Teapa	Teapa	33.0

## Temperaturas mínimas registradas en la últimas 24 horas, en °C

CHIAPAS		
ESTACION	MUNICIPIO	Temp. Min
La Cabaña	SCLC	12.5
Obs. SCLC	SCLC	12.5
Obs. Comitán	Comitán	14.5
Jaltenango	Angel A. Corzo	17.0

TABASCO		
ESTACION	MUNICIPIO	Temp. Min
Cárdenas	Cárdenas	22.0
Teapa	Teapa	22.5
Pueblo Nuevo	Jalapa	23.5
San Pedro	Balancán	23.5

RESUMEN DE LOS OBSERVATORIOS METEOROLÓGICO CORRESPONDIENTE AL DIA DE AYER  
28 DE JULIO DE 2010 (00 A 24 HORAS)

ARRIAGA	
Temperatura Media:	°C
Temperatura Máxima:	°C
Temperatura Mínima:	°C
Humedad Relativa Media:	
Precipitación:	14.2 mm
Viento Dominante:	▼
Viento Máximo:	▼
Estado Medio del Cielo:	
Fenómenos:	
Mínima (Hoy):	°C

COMITAN	
Temperatura Media:	19.2 °C
Temperatura Máxima:	24.0 °C
Temperatura Mínima:	16.4 °C
Humedad Relativa Media:	75%
Precipitación:	6.6 mm
Viento Dominante:	NE ▼ 5 km/h
Viento Máximo:	NE ▼ 17 km/h
Estado Medio del Cielo:	Nublado (6/8 Cu)
Fenómenos:	Lluyai llovizna
Mínima (Hoy):	14.9 °C

SAN CRISTOBAL	
Temperatura Media:	18.2 °C
Temperatura Máxima:	25.4 °C
Temperatura Mínima:	13.5 °C
Humedad Relativa Media:	86%
Precipitación:	0.2 mm
Viento Dominante:	E ▼ 5 km/h
Viento Máximo:	NE ▼ 21 km/h
Estado Medio del Cielo:	Nublado (5/8 St)
Fenómenos:	Llovizna
Mínima (Hoy):	12.5 °C

TAPACHULA	
Temperatura Media:	26.6 °C
Temperatura Máxima:	35.0 °C
Temperatura Mínima:	24.0 °C
Humedad Relativa Media:	84%
Precipitación:	34.8 mm
Viento Dominante:	NE ▼ 4 km/h
Viento Máximo:	N ▼ 25 km/h
Estado Medio del Cielo:	Nublado (6/8 Sc)
Fenómenos:	Lluvia, relámpagos y truenos
Mínima (Hoy):	23.3 °C

TUXTLA GUTIERREZ	
Temperatura Media:	25.9 °C
Temperatura Máxima:	32 °C
Temperatura Mínima:	21.7 °C
Humedad Relativa Media:	78%
Precipitación:	7.0 mm
Viento Dominante:	▼
Viento Máximo:	▼
Estado Medio del Cielo:	Nublado (5/8 Cu)
Fenómenos:	Lluvia
Mínima (Hoy):	21.8 °C

VILLAHERMOSA	
Temperatura Media:	°C
Temperatura Máxima:	°C
Temperatura Mínima:	°C
Humedad Relativa Media:	
Precipitación:	
Viento Dominante:	ESE ▼
Viento Máximo:	E ▼
Estado Medio del Cielo:	
Fenómenos:	Relámpagos
Mínima (Hoy):	°C

Elaboró:

Rodrigo Guadalupe Paredes

Régulo Robledo Hernández

Yendi A. Alvarez Chacón